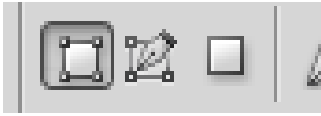


Rasterize işlemi:

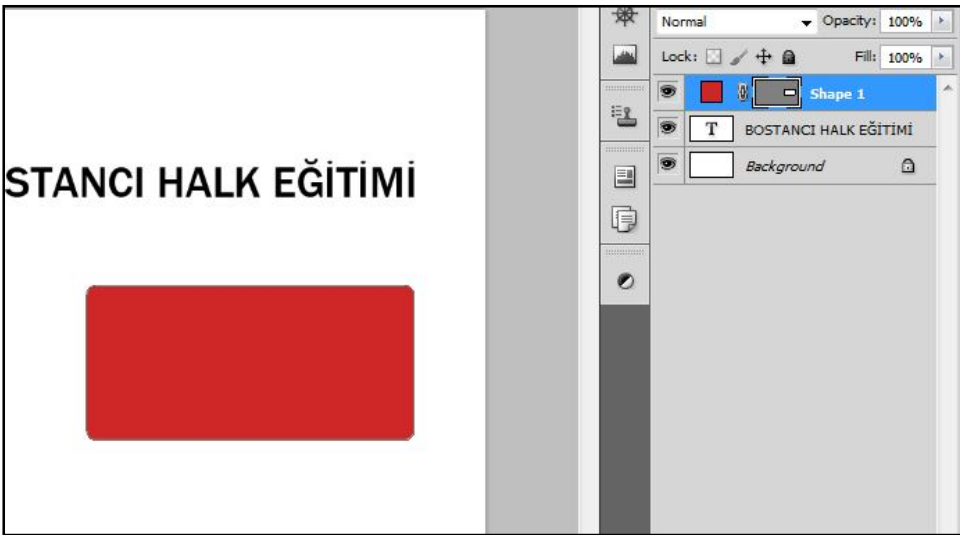


Type katmanında silgi, fırça, gradient vs. kullanılmaz. Kullanılması için rasterize işlemi yapmak gerekir. Katmana sağ tıklayarak Rasterize type tıklanır ve type katmanı normal katmana dönüşmüş olur. Silgi, fırça, seçim araçları gibi araçlar kullanılabilir. Ama katman yazı özelliğini kaybeder. Type tool ile düzeltme yapılamaz.

Aynı işlem shapeler için de geçerlidir.

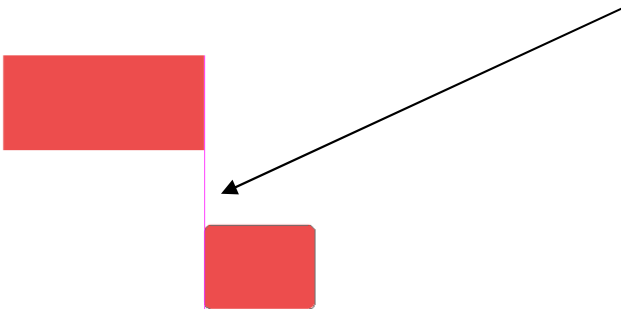


İlk düğme(shape layer) tıklandığında çizilen şekil yeni bir katmanda oluşur ve katmanda aşağıdaki gibi bir shape bölümü belirir. Bu katmanda yine gradient, silgi, fırça vs. kullanılamaz. Kullanılabilmesi için katmana sağ tıklayıp rasterize layer tıklanmalıdır.



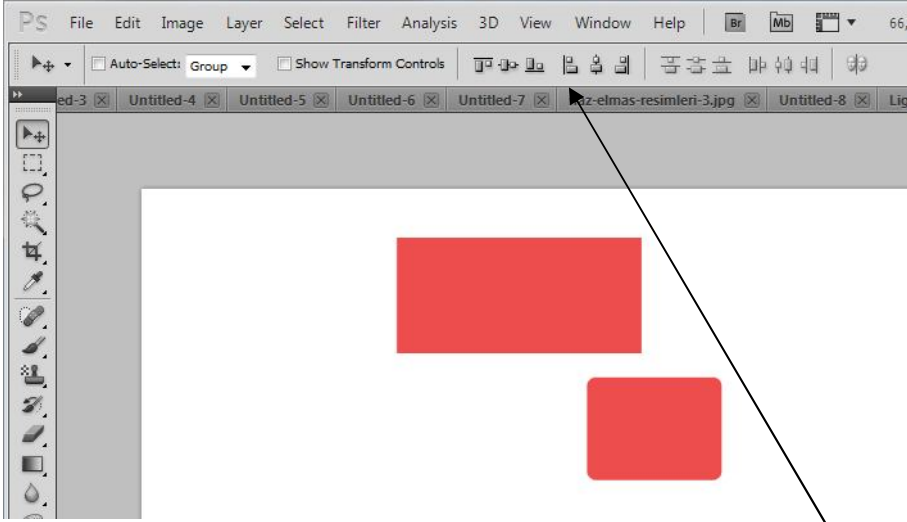
Hizalama işlemleri:

Hizalama işlemleri için birçok seçenek bulunmaktadır. View menüsü-Show-Smart guides akıllı klavuz çizgileri oluşturur. Şekiller hizalandığında otomatik çizgiler oluşturur. Örnek:



View menüsü-Rulers cetvel oluşturur.

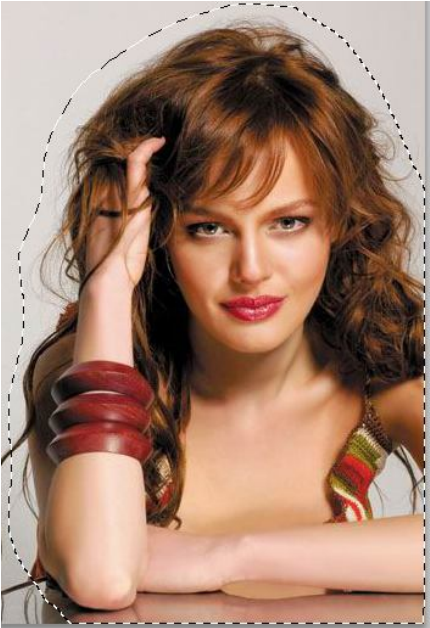
View menüsü>Show-Grid ekrana yatay ve dikey çizgiler oluşturur. Çizgilerin rengi, stili, sayısı edit-prefenses-guides-grids bölümünden değiştirilebilmektedir.



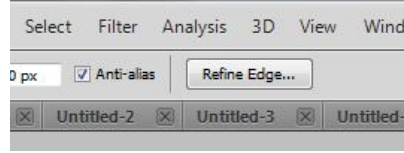
Move tool seçildiğinde hizalanacak katmanlar seçili hale getirilerek üst bölümden de şekiller arasında hizalama yapmak mümkündür. Üst bölümden, soldan, sağdan, ortadan hizalama gibi düğmeler bulunmaktadır.

Detaylı seçimler.

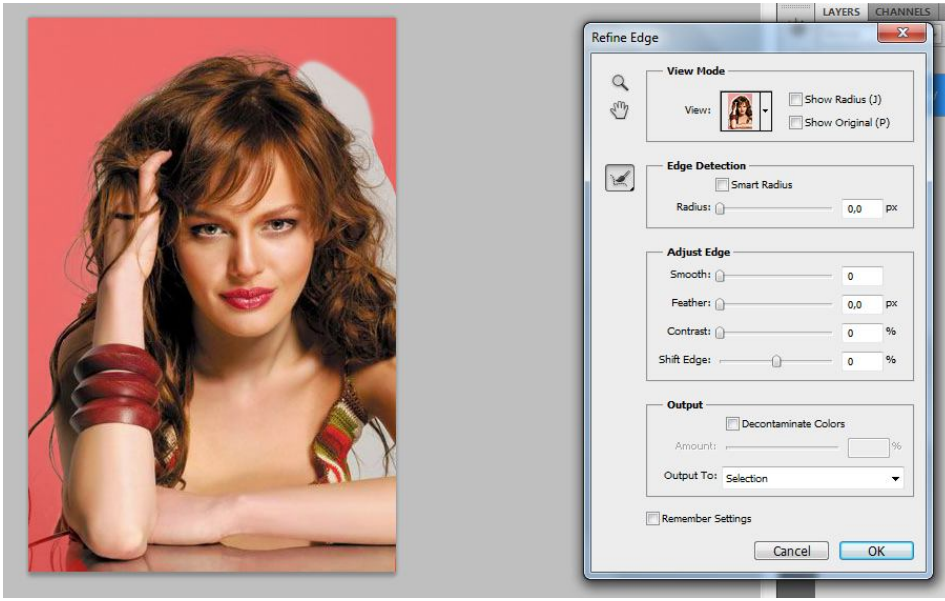
Saç seçimi, kenarlara yumuşaklık verme gibi işlemler için refine edge kullanılabilir.



Lasso tool ile seçim ince ayar yapılacak yerin (saçın) dışında kalacak şekilde seçim yapılır. Daha sonra üst bölümdeki



Refine Edge düğmesi tıklanır.



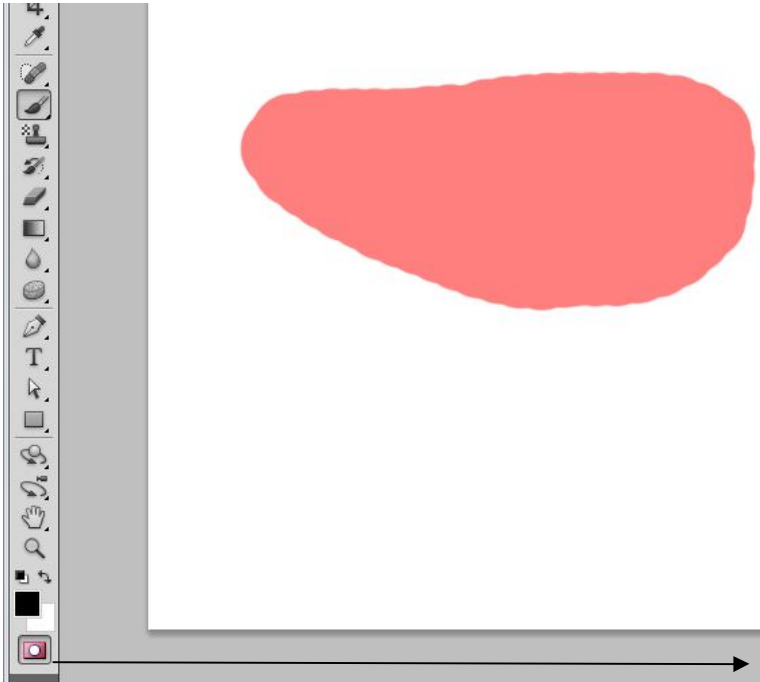
Açılan pencerede fırça seçili iken saçın dışındaki seçili olan bölümün içerisindeki gri alan boyanır ve o bölümü photoshop hassas bir şekilde seçer...

Ok tıklandığında seçim aktif olur.

Feather: Refine edge içerisindeki feather seçili olan bölümün kenarlarına yumuşaklık vermektedir.

Maskeleme işlemleri:

Quick Mask:

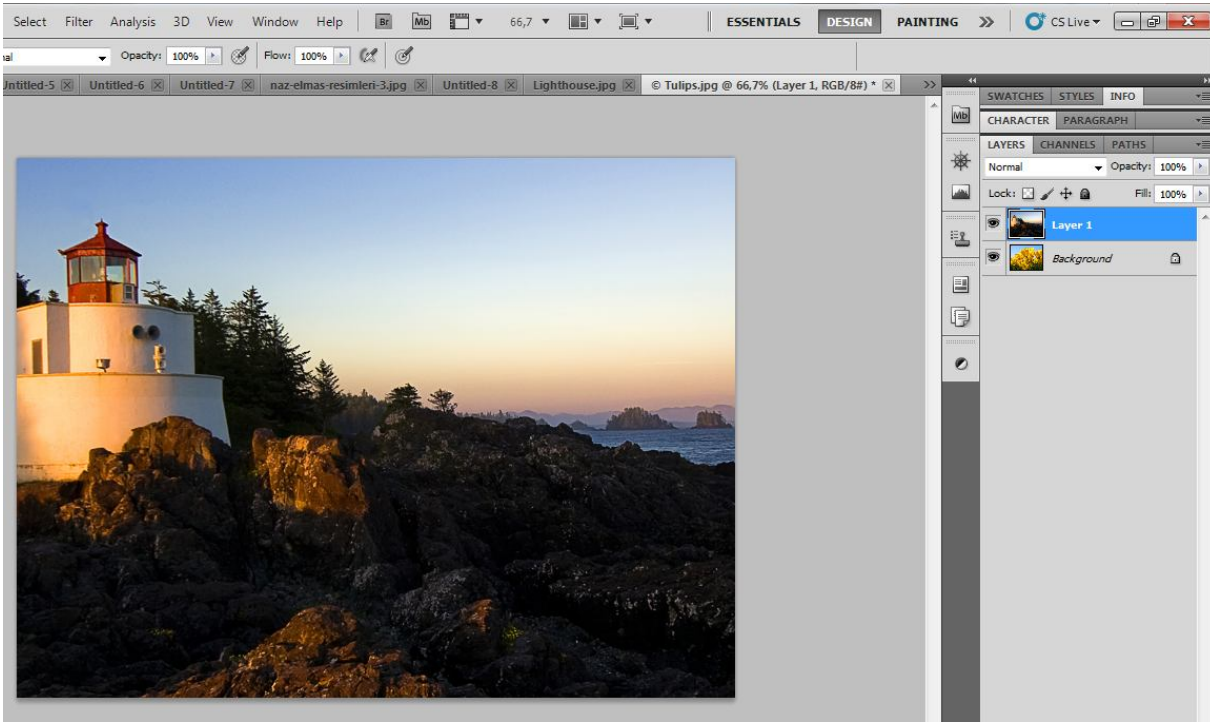


Boyayarak seçim yapma işlemi için kullanılır. Siyahla boyanan yer şeffaf kırmızı hale gelir. Tekrar quick mask düğmesine tıklandığında o bölümün tersi seçili hale gelir. Klavye kısayolu (Q) dur.

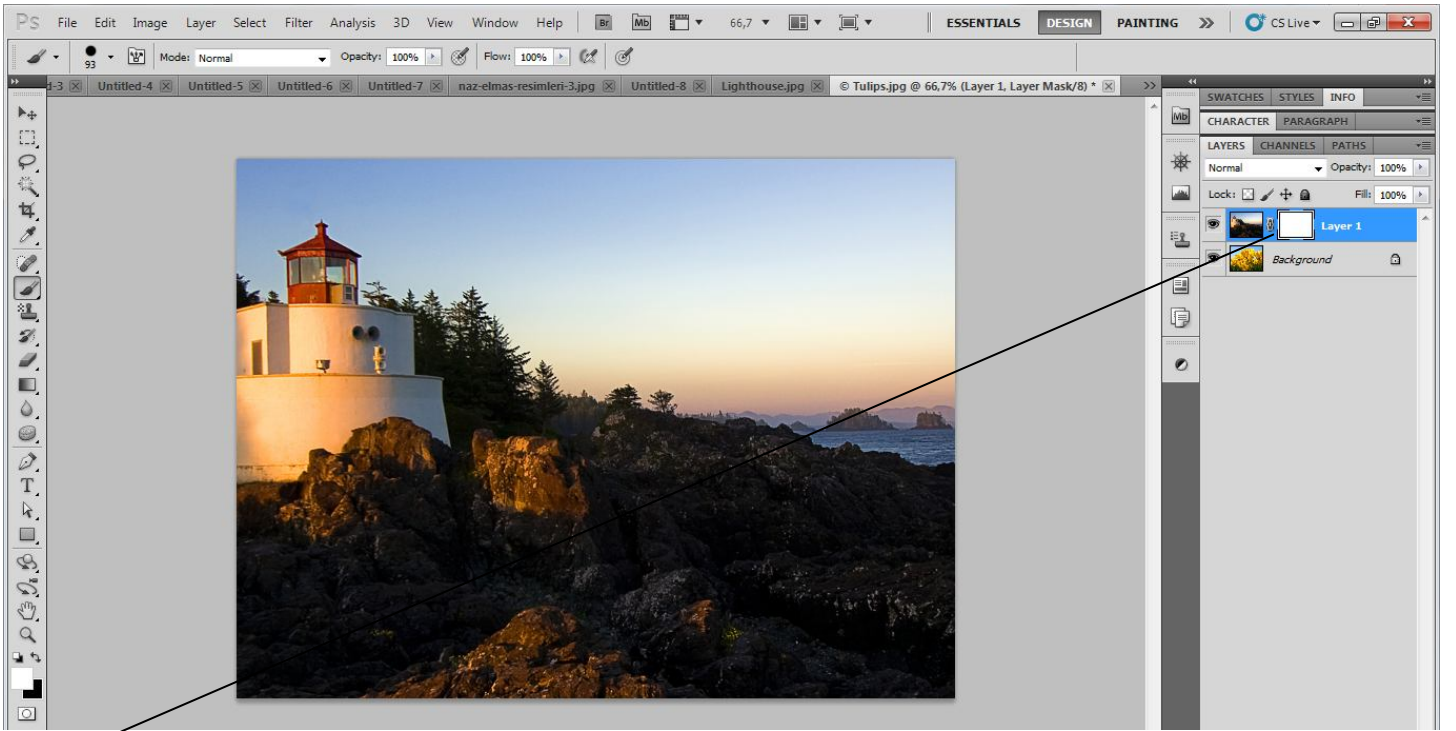
Gradient kullanılarak hassas seçimler yapılabilir. Quick mask seçiliyken gradient verildiğinde verilen bölümde transparandan görünüre doğru seçim yapar...

Layer mask: Katman içerisinde mask bölümü oluşturur. Beyaz olan bölüm gözükken kısım, siyah olan bölüm gözükmeyen kısımdır. Gradient tool ile transparandan – görünüre doğru geçiş yapılabilir.

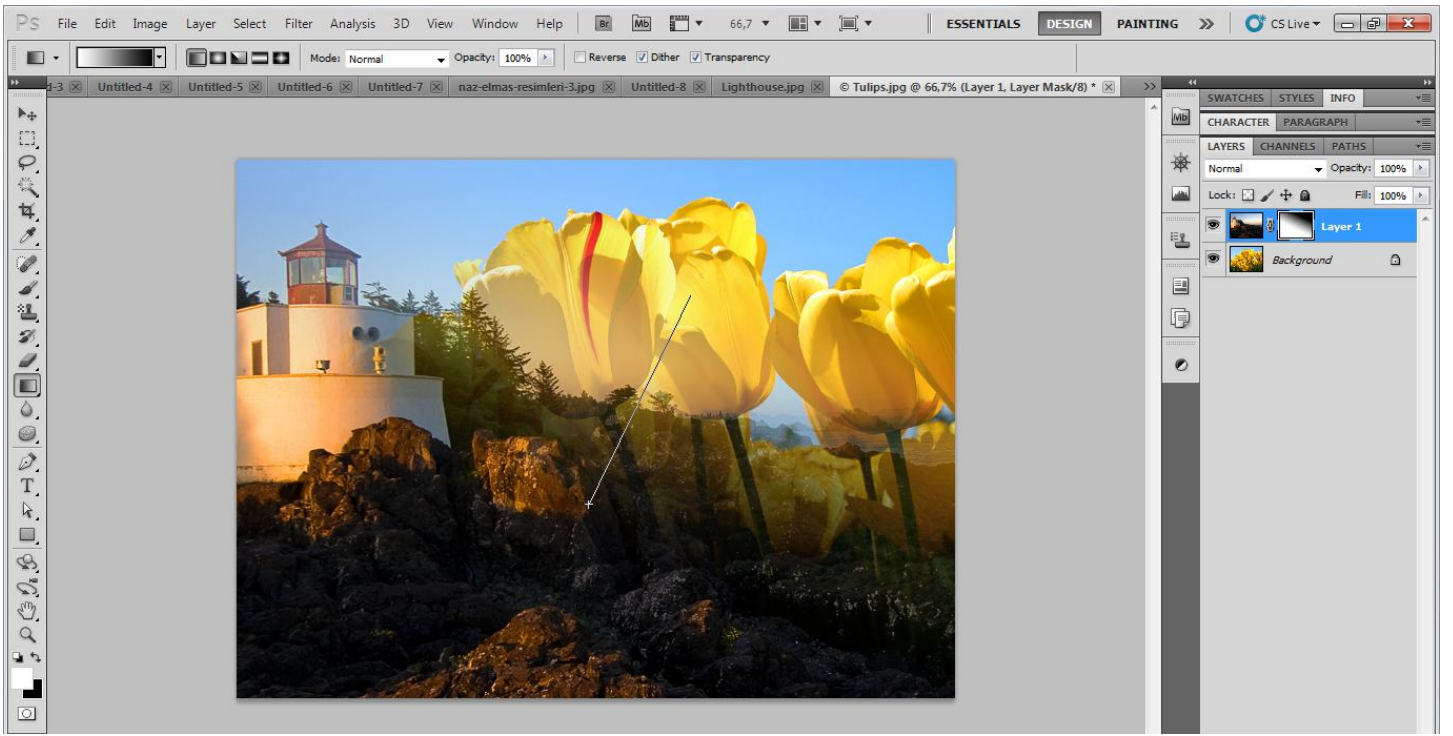
Örnek:



iki resmi farklı katmanlarda üst üste alıyoruz. Üstteki katman seçiliyken layer menüsü-Layer Mask-Reveal all a tıklıyoruz.



Katman içerisinde maske oluşturuyor. Gradient yapıyoruz.



iki resim birleştirilmiş durumda... üstteki katmanda görünürden transparana doğru bir geçiş var ve alttaki katman gözüküyor...



Mask uygulanarak iki resmin yan yana alınması...

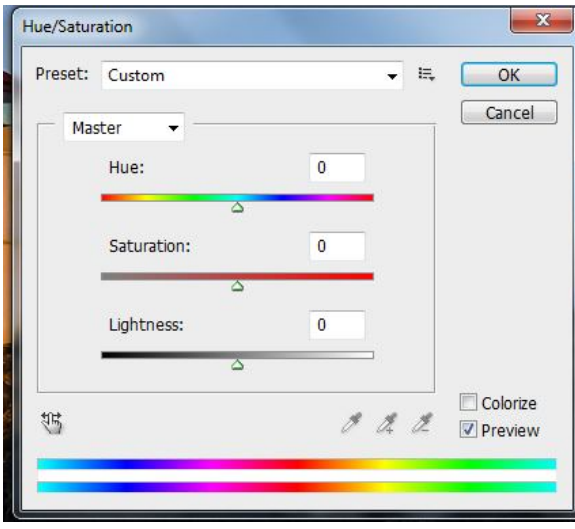
Renk ve ışık ayarları:

Resmin renk, doygunluk, ışık, contrast gibi ayarları image menüsündeki adjustment içerisinden yapılmaktadır. Katmana, seçilen bölüme uygulanabilir...

Adjustments;

Brightness-Contrast: Parlaklık ve contrast değerleri değiştirilebilir.

Hue-Saturation: Renkler değiştirilebilir. Colorize yapıldığında tek renk seçimi aktif hale gelir.



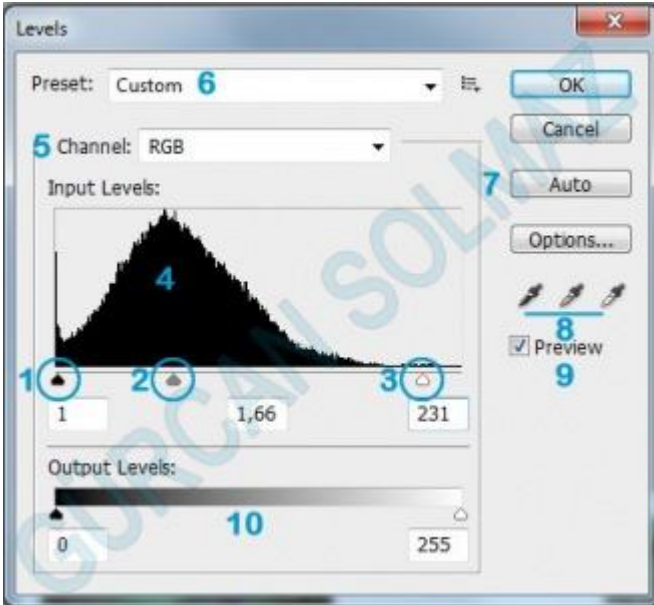
Hue renk, saturation renk düzeyi(sola yaklaştıkça siyah beyaza yaklaşır, sağa yaklaştıkça renkler artar) lightness da parlaklık seviyesidir.

Desaturate: Resmi siyah beyaz hale getirir.

Black&White: Siyah ve beyaz dengelerinin ayarlanabildiği bölümdür. Tüm renklerin siyah beyaz dengesi ayarlanabilir.

Gradient Map: Resim üzerinde gradient oluşturulabilir. Renkler seçilebilir.

Levels: Levels histogramı resim üzerindeki açık ve koyu tonlara müdahale etmekte kullanılır.Histogramdaki ayarlar



1-Koyu tonları gösterir

2-Açık ve Koyu tonlar arasındaki değerdir

3-Açık tonu-ışığı gösterir

(Açık tonu koyu tona yaklaştırırsanız resimde ışık artacak,koyu tonu açık tona yaklaştırırsanız resimdeki gölgeler artacaktır)

4-Açık ve koyu tonların şiddet ve yoğunluğunu gösteren histogramdır

5-Renk kanalını belirtir(Rgb,Cmyk vs)

6-Hazırda bulunan ayarlara ulaşmamızı sağlar

7-Otomatik levels ayarı yapar

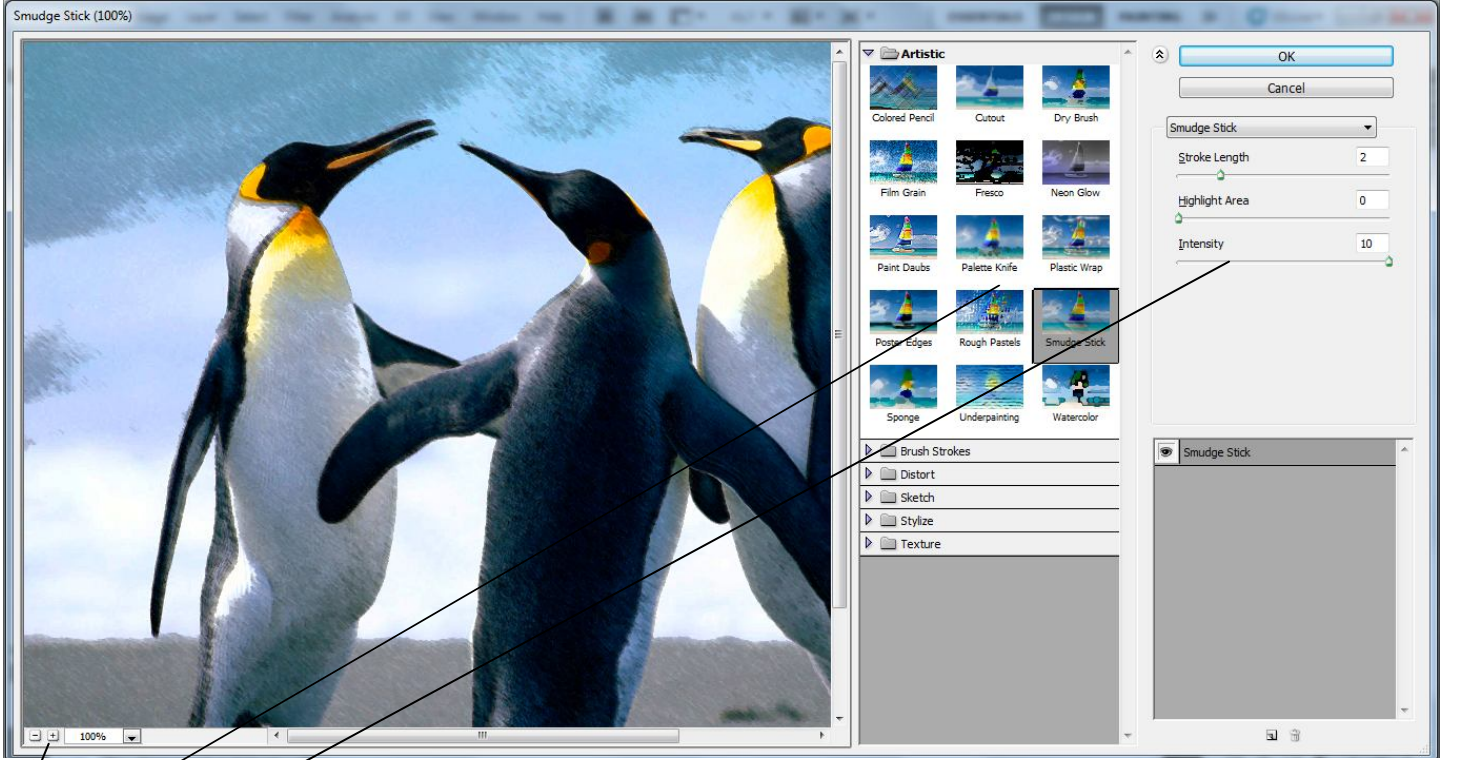
8-Koyu ton,Açık ton,Orta ışık tonu damlacığı:bu tonları seçmemizi sağlar

9-Yapılan değişiklikleri çalışmada önizler

10-Sadece aydınlık ve gölgelere şiddetli müdahalelerde bulunur

Filters: Resmi değişik şekillerde bozarak yeni görüntü oluşturmaya yarar.

Filters menüsündeki filtre gallery içerisinde filtrelerin çoğuna ulaşıp önizlemesi bakılabilir.



Yakınlaştırma uzaklaştırma, önizlemesi

Filtreler

Seçili filtrenin ayarları.

Blur efektleri: Filtre-Blur-Gaussian blur: Bulanıklık efekti verir.

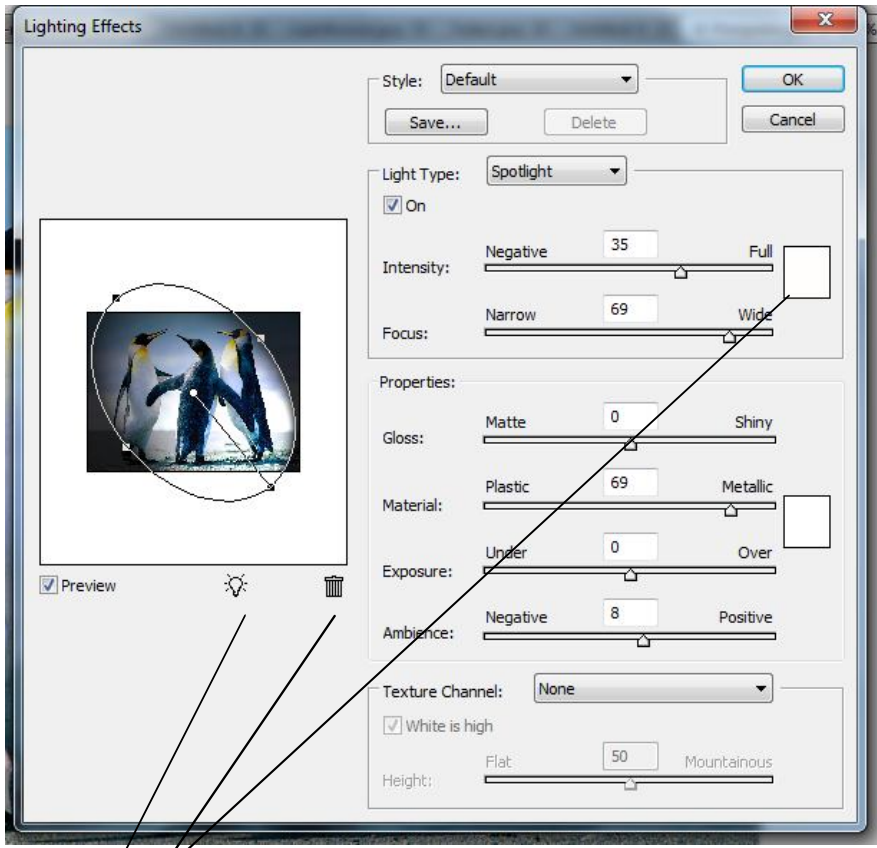
➔ Motion blur: Hareket bluru

➔ Radial blur: Merkezden verilen blur etkisi. Zoom şeklinde ve spin şeklinde verilebilir.

Render->Clouds: Bulut efekti. Seçili olan renklerle verir.

Render->Lens flare: Objektif parlaması efekti verir.

Render->Lighting effects: Işıklar eklenebilir, renklendirilebilir.



Style: Hazır ışıkların bulunduğu bölüm.

Light type: Eklenen ışığın tipi.

İşığın rengi.

Yeni ışık ekleme ve silme.