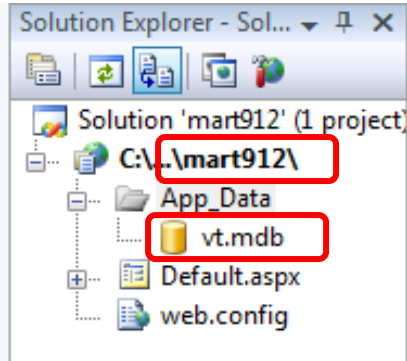
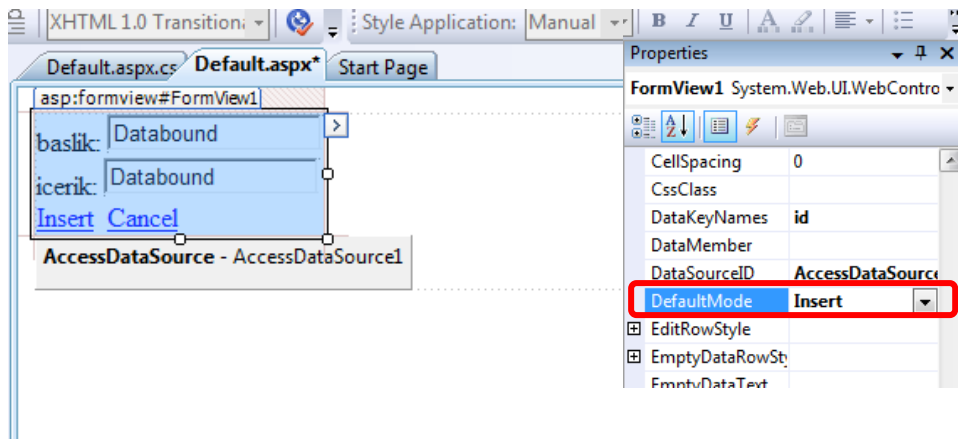


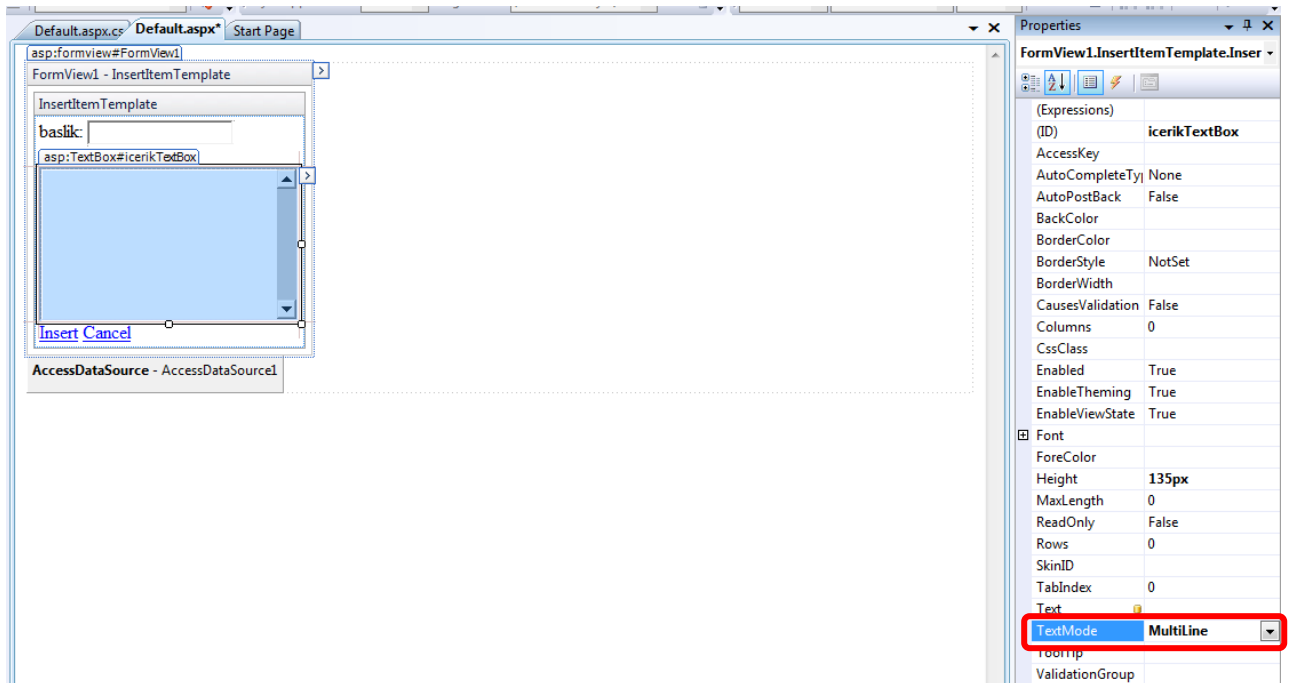
Yeni site açıp vt.mdb dosyasını sitemize ekliyoruz



Sayfamıza FormView kontrolünü sürükleyip bırakıyoruz. Kontrolü veri tabanı dosyamıza bağlıyoruz. Edit Templates → InsertItem Templates→End Template Editing→Default Mode →Insert



Edit Templates → InsertItem Templates→İçerik TextBox büyütüp→ TextMode : MultiLine



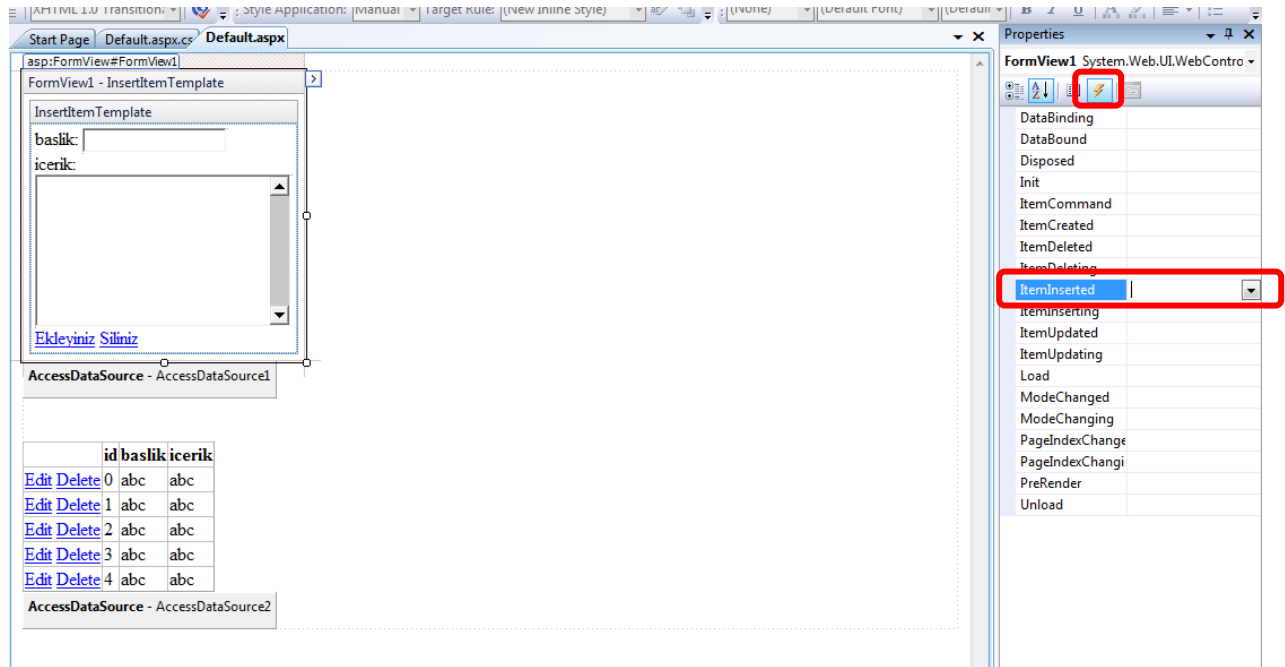
AccessDataSource'u tıklayıp Source görünümünde

```
[id], ?, <asp:Parameter Name="id" Type="Int32" />
```

ları siliyoruz Insert yerine Ekleyiniz, Cancel yerine Siliniz yazıyoruz.

Eklemelerimiz GridView da gözüksün istiyoruz.Sayfamıza GridView ekleyip New Data Source da bağlıyorum→next,finish Editing,deleting seçip kaydediyoruz. Çalıştırınca ekleme yapmıyor, çünkü FormView'ı bağlamalıyız.

FormView'e tıklayıp Properties de Şimşek görünümüne tıklayıp ItemInserted'in boşluğuna çift tıklarız, FormView1\_ItemInserted' a kodları yazıyoruz



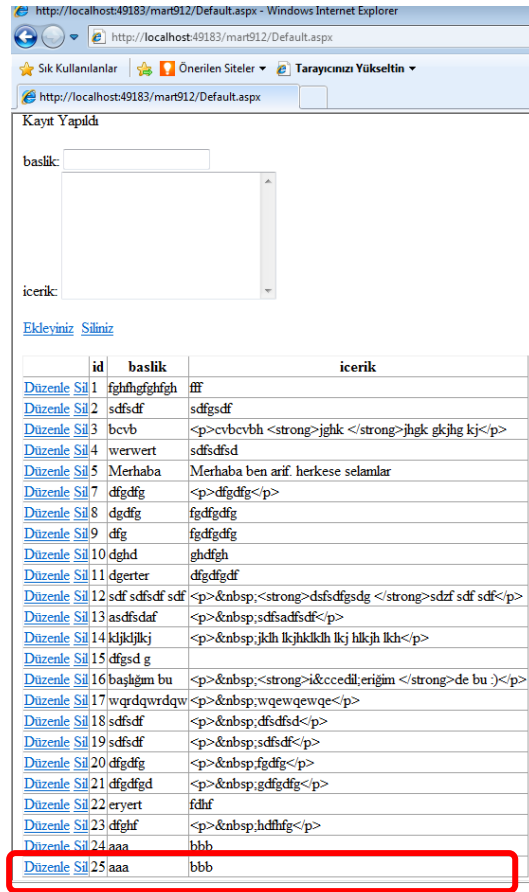
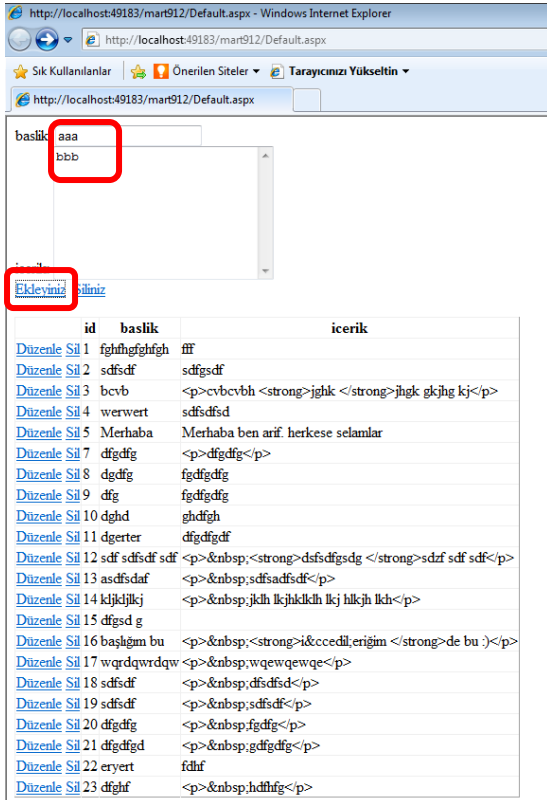
```
using System;
using System.Collections.Generic;
using System.Linq;
using System.Web;
using System.Web.UI;
using System.Web.UI.WebControls;

public partial class _Default : System.Web.UI.Page
{
    protected void Page_Load(object sender, EventArgs e)
    {
    }

    protected void AccessDataSource1_Selecting(object sender,
    SqlDataSourceSelectingEventArgs e)
    {
    }

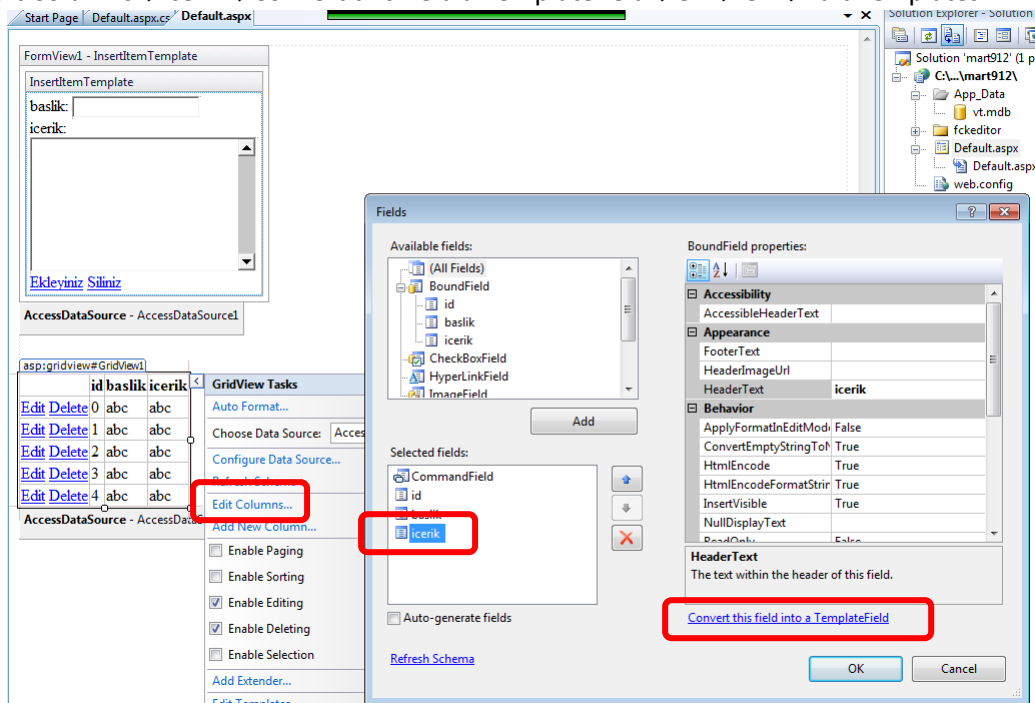
    protected void FormView1_ItemInserted(object sender,
    FormViewInsertedEventArgs e)
    {
        GridView1.DataBind();
        Response.Write("Kayıt Yapıldı");
    }
}
```

## Kaydedip çalıştırıyoruz

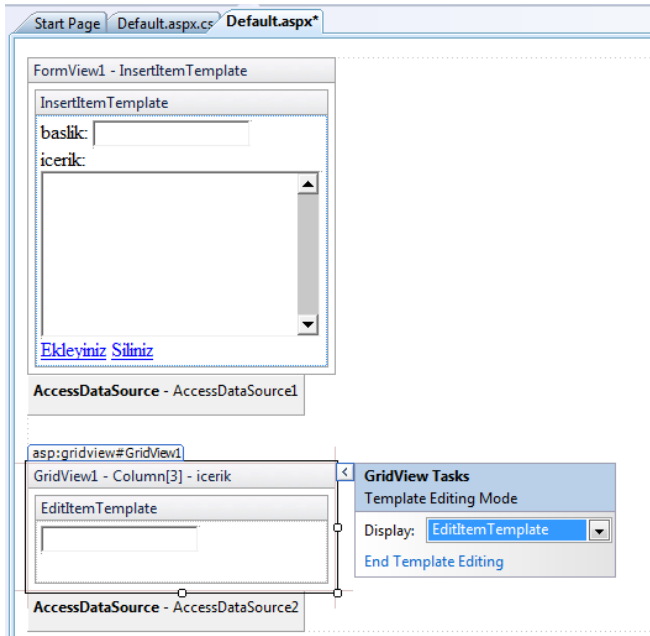


FCK editor ekliyoruz (FCK klasörünü ekleyip Base Path'e ~işaretini ekliyoruz), Düzenle'ye tıklayınca FCK Editörü çıksın istiyorum. İçerik alanına FCK Editör ekleyeceğiz.

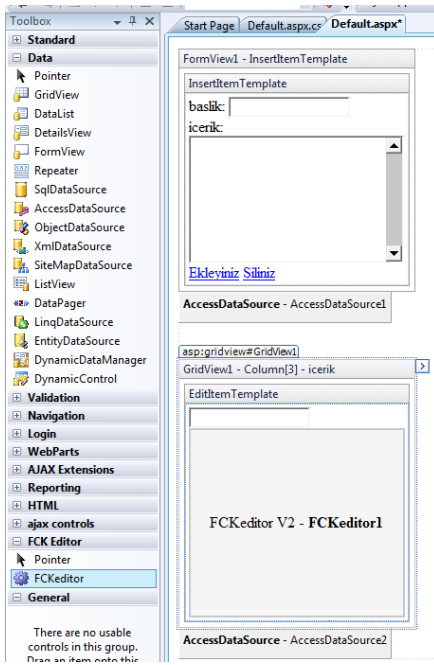
Edit Columns→icerik→Convert this field a Templatefield→OK→ OK→Edit Templates



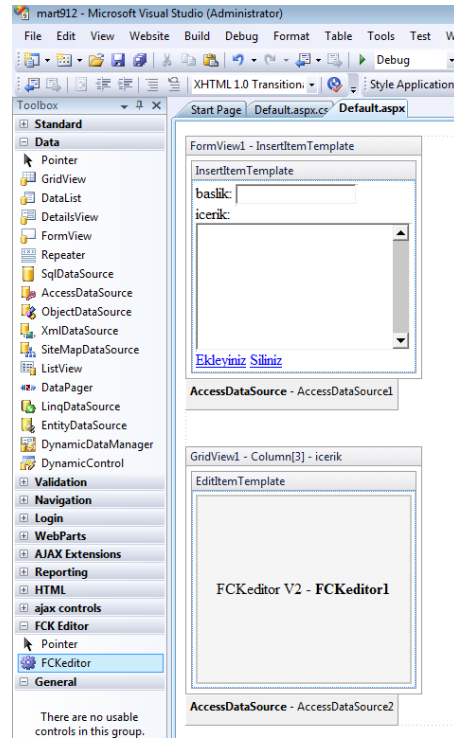
## EditItem Templates



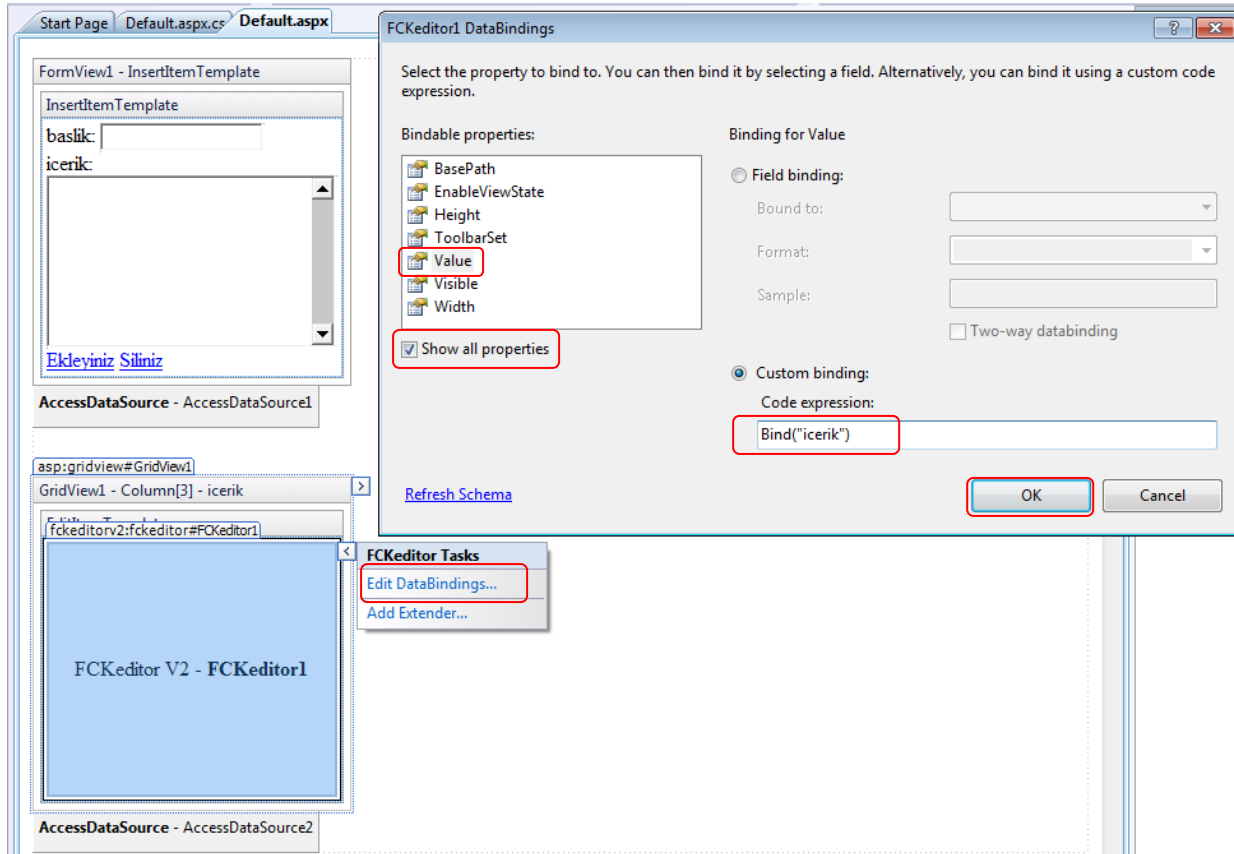
## FCK Editor ekliyoruz



## TextBox'ı siliyoruz



FCKeditor Tasks→Edit Data Bindings →Show allproperties→Value→Custom bindings→Bind("icerik")



Kaydedip çalıştırıyoruz,

3ncü kayıтта, Düzenleye tıklayınca FCK editor çıkıyor

baslik:

icerik:

[Ekleyiniz](#) [Siliniz](#)

	id	baslik	icerik
<a href="#">Düzenle</a> <a href="#">Sil</a>	1	fgfhgfgfhg	fff
<a href="#">Düzenle</a> <a href="#">Sil</a>	2	sdfsdf	sdfgsdf
<a href="#">Düzenle</a> <a href="#">Sil</a>	3	bcvb	cvbcvbh jghk jhgk gkjhg kj
<a href="#">Düzenle</a> <a href="#">Sil</a>	4	werwert	sdfsdfsdf
<a href="#">Düzenle</a> <a href="#">Sil</a>	5	Merhaba	Merhaba ben arif. herkese selamlar
<a href="#">Düzenle</a> <a href="#">Sil</a>	7	dfgdfg	dfgdfg
<a href="#">Düzenle</a> <a href="#">Sil</a>	8	dgdffg	fgdfgdfg
<a href="#">Düzenle</a> <a href="#">Sil</a>	9	dfg	fgdfgdfg
<a href="#">Düzenle</a> <a href="#">Sil</a>	10	dghd	ghdfgh
<a href="#">Düzenle</a> <a href="#">Sil</a>	11	dgerter	dfgdfgdf
<a href="#">Düzenle</a> <a href="#">Sil</a>	12	sdf sdfsdf sdf	dsfsdfgsdg sdzf sdf sdf
<a href="#">Düzenle</a> <a href="#">Sil</a>	13	asdfsdf	sdfsadsdf
<a href="#">Düzenle</a> <a href="#">Sil</a>	14	kjklkjlkj	jkln lkjnlkklh lkj hlkjh lk
<a href="#">Düzenle</a> <a href="#">Sil</a>	15	dfgsd g	
<a href="#">Düzenle</a> <a href="#">Sil</a>	16	başlığım bu	içeriğim de bu :)

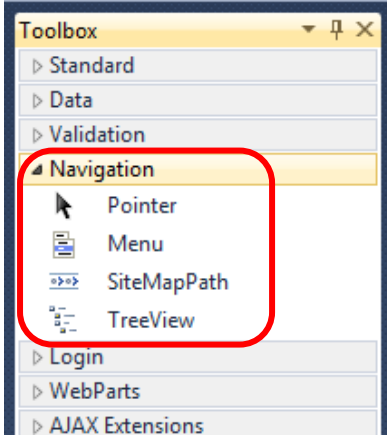
baslik:

icerik:

[Ekleyiniz](#) [Siliniz](#)

	id	baslik	icerik
<a href="#">Düzenle</a> <a href="#">Sil</a>	1	fgfhgfgfhg	fff
<a href="#">Düzenle</a> <a href="#">Sil</a>	2	sdfsdf	sdfgsdf
<a href="#">Güncelleştir</a> <a href="#">İptal</a>	3	bcvb	cvbcvbh jghk jhgk gkjhg kj
<a href="#">Düzenle</a> <a href="#">Sil</a>	4	werwert	sdfsdfsdf
<a href="#">Düzenle</a> <a href="#">Sil</a>	5	Merhaba	Merhaba ben arif. herkese selamlar
<a href="#">Düzenle</a> <a href="#">Sil</a>	7	dfgdfg	dfgdfg
<a href="#">Düzenle</a> <a href="#">Sil</a>	8	dgdffg	fgdfgdfg
<a href="#">Düzenle</a> <a href="#">Sil</a>	9	dfg	fgdfgdfg
<a href="#">Düzenle</a> <a href="#">Sil</a>	10	dghd	ghdfgh
<a href="#">Düzenle</a> <a href="#">Sil</a>	11	dgerter	dfgdfgdf
<a href="#">Düzenle</a> <a href="#">Sil</a>	12	sdf sdfsdf sdf	dsfsdfgsdg sdzf sdf sdf
<a href="#">Düzenle</a> <a href="#">Sil</a>	13	asdfsdf	sdfsadsdf

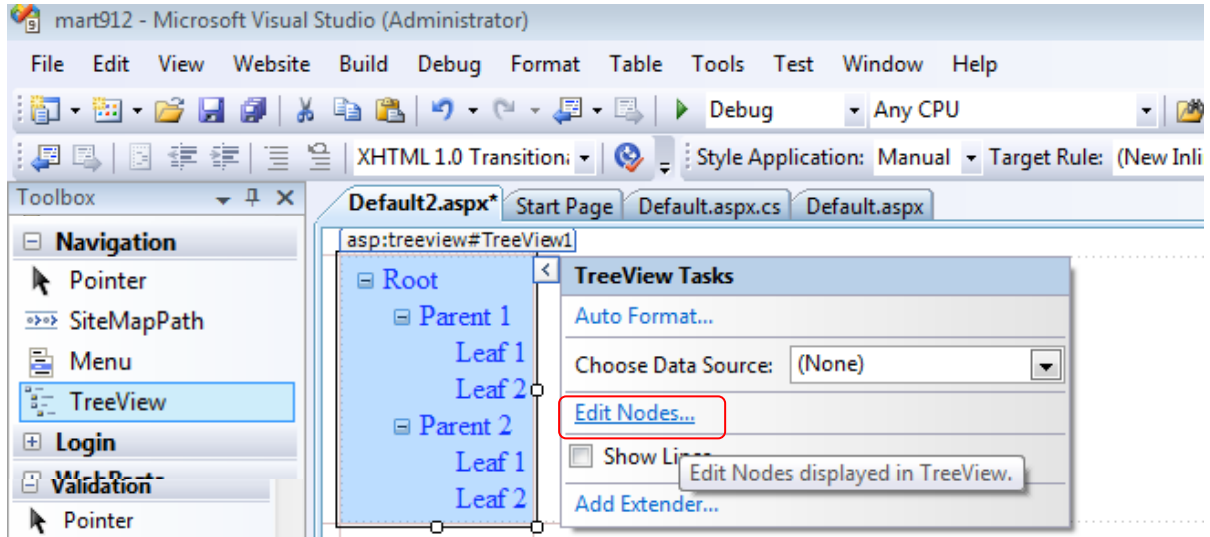
## Navigation Kontrolleri :



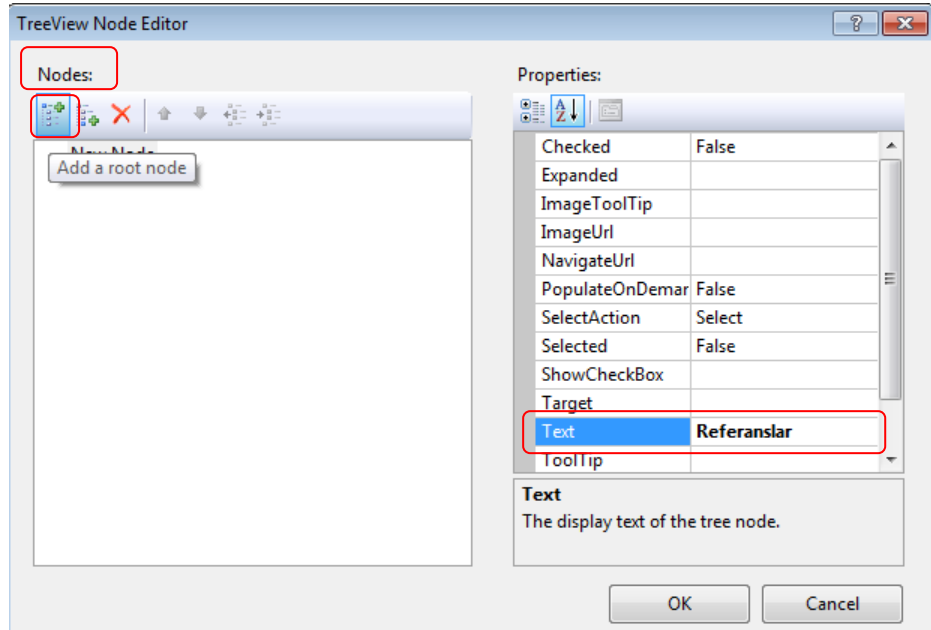
Hiyerarşik veri kaynağı kontrolleri ile ilişkilendirilen kontrollerdir. Birbirleriyle ilişkili olan verilerin düzgün bir mantık çerçevesinde gösterilmesini sağlayan kontrollerdir.

**TreeView :** Hiyerarşik veri bağlama kontrolüdür.

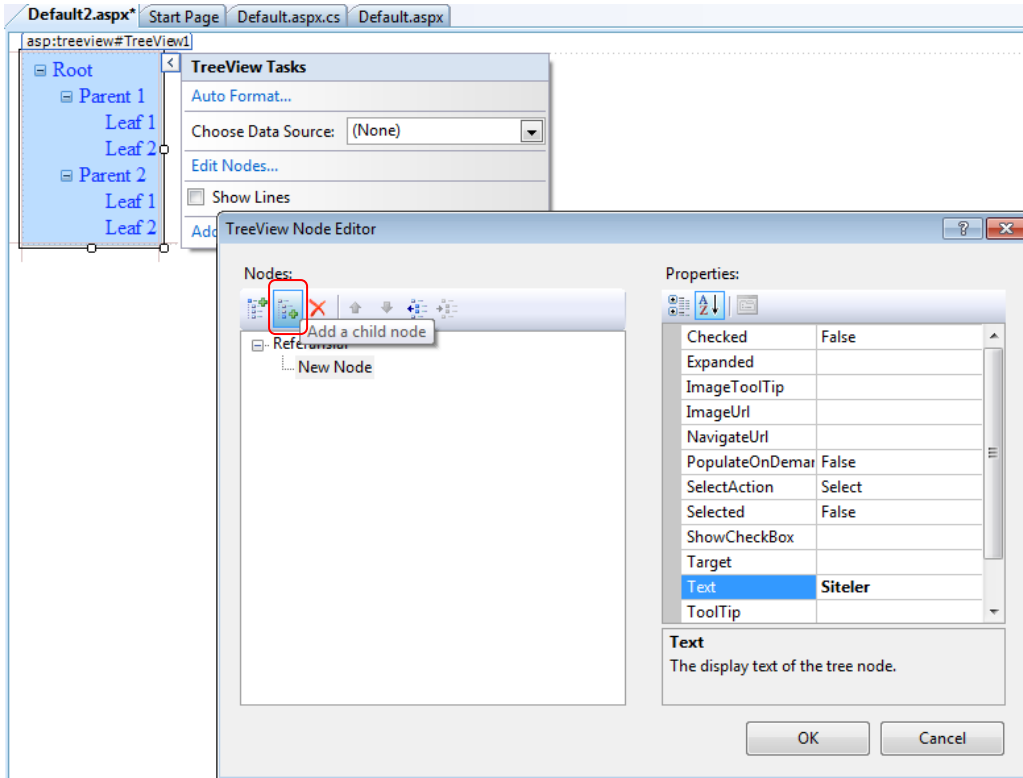
Sayfaya bir adet TreeView kontrolü sürükleyip bırakıyoruz..



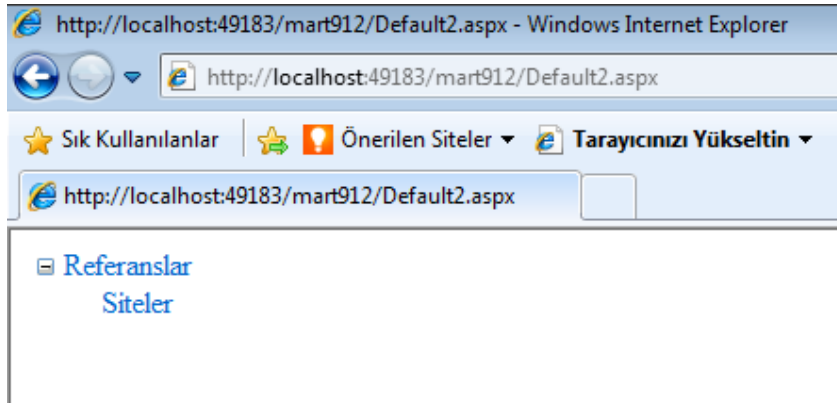
TreeView Tasks açılan penceresinden Edit Nodes seçeneğine tıklıyoruz. Nodes ( düğümler) bölümünde yer alan Add a root node düğmesine tıklayarak ilk ana root (kök) olarak Text özelliğine Referanslar yazalım



Referanslar seçeneği seçili iken **Add a child node** düğmesine tıklıyoruz.Text özelliğine Siteler yazalım.

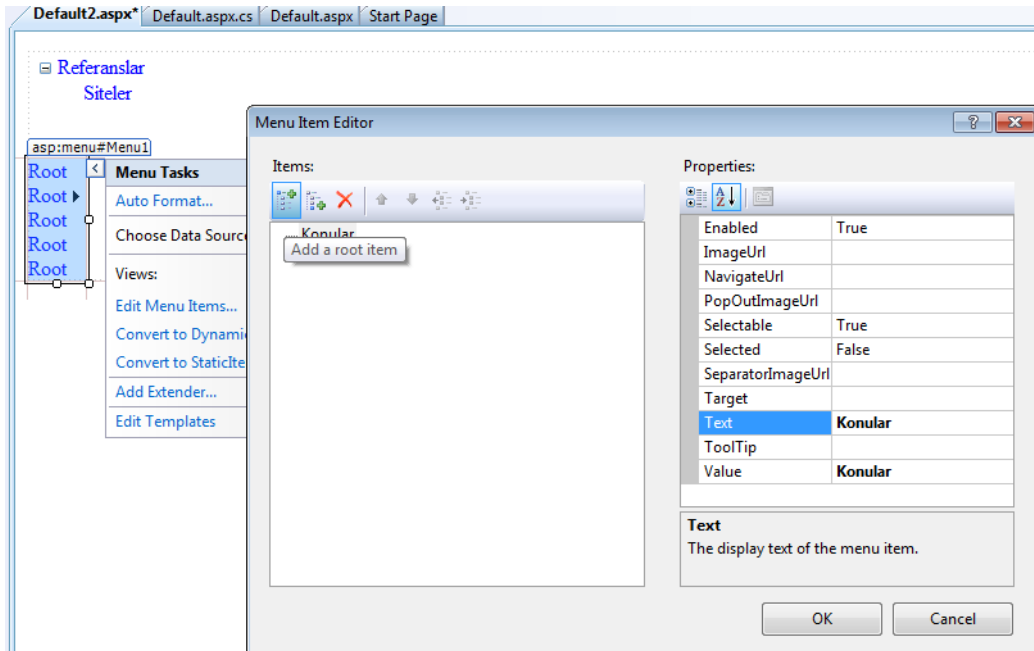
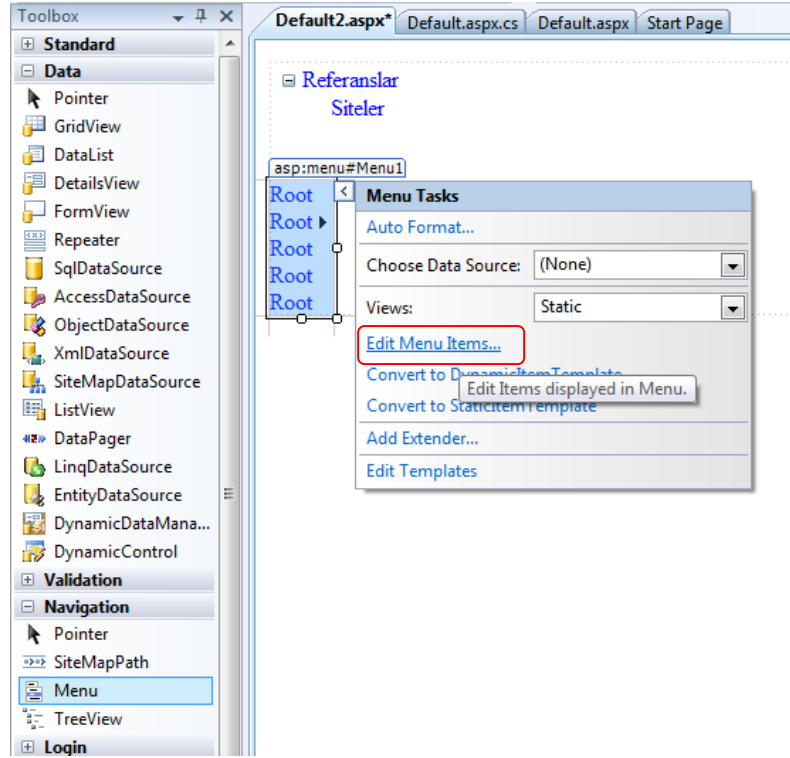


Kaydedip çalıştırıyoruz.



**Menu kontrolü :** Hiyerarşik veri bağlama kontrollerinden biridir. Web sitelerinde yaygın olarak kullanılmaktadır. Sayfamıza bir adet menu kontrolünü sürükleyip bırakıyoruz.

→Edit Menu Items



Auto format yapıp kaydedip çalıştırıyoruz

